

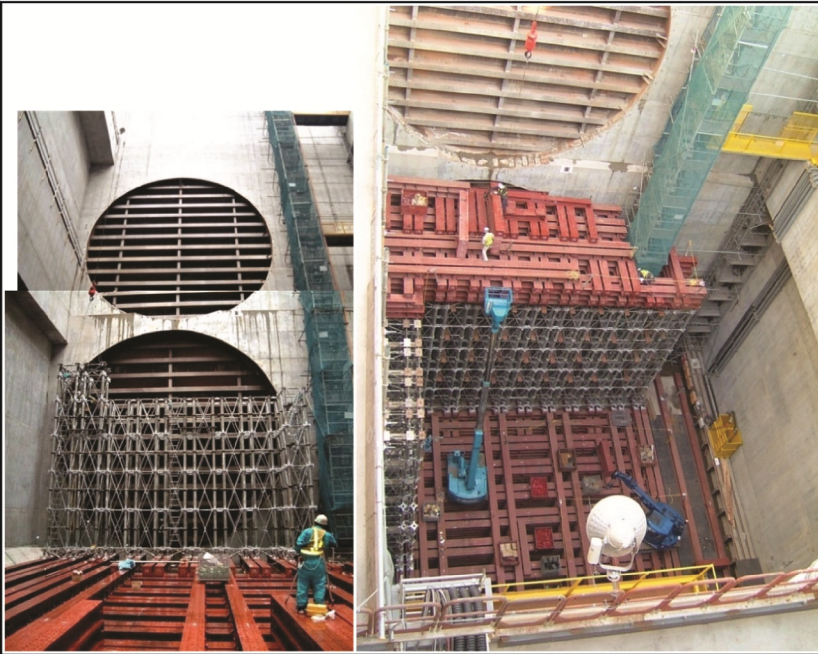
APPLICATIONS

RöRo S-50

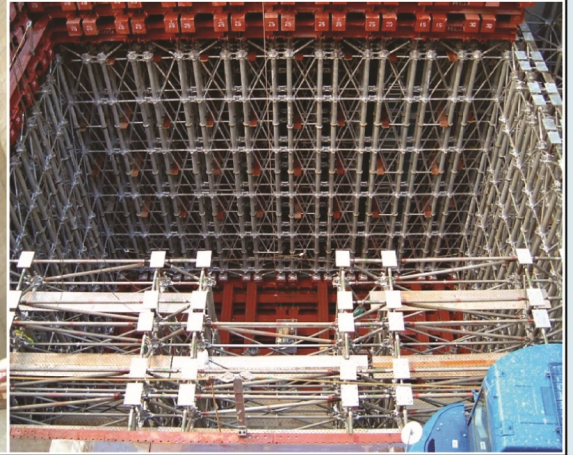
支保工  
施工事例集  
Vol.1

HIROSE GIKEN CO., LTD.  
HIROSE GIKEN CO., LTD.

## 架設構台・棧橋 Temporary Deck & Pier



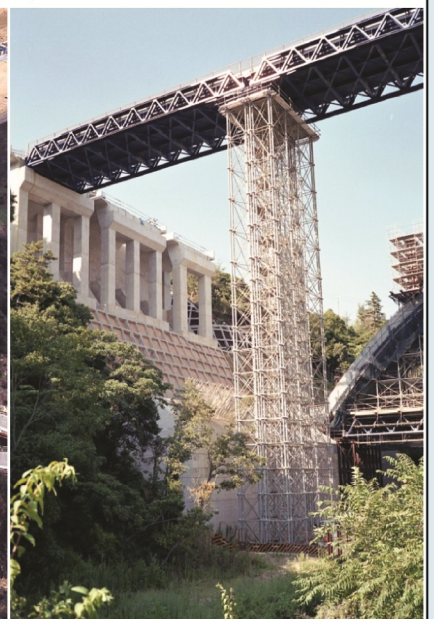
首都高速中央環状新宿線 大橋JCT立坑  
東京都渋谷区大橋  
\* シールド・マシン Uターン発進架台  
(上載本体重量: 3,000ト)  
平面寸法: 28mX22m  
架台高: 15m(ピットの深さ40m)



水力発電所緊急工事用作業架台 (組立作業期間7日間) 平面寸法: 31mX48m 最大高: 17m



本四架橋淡路ルート 兵庫県淡路市岩屋 茶間川本線橋仮橋 (工事用架設道路 橋長: 180m 高さ: 40m)



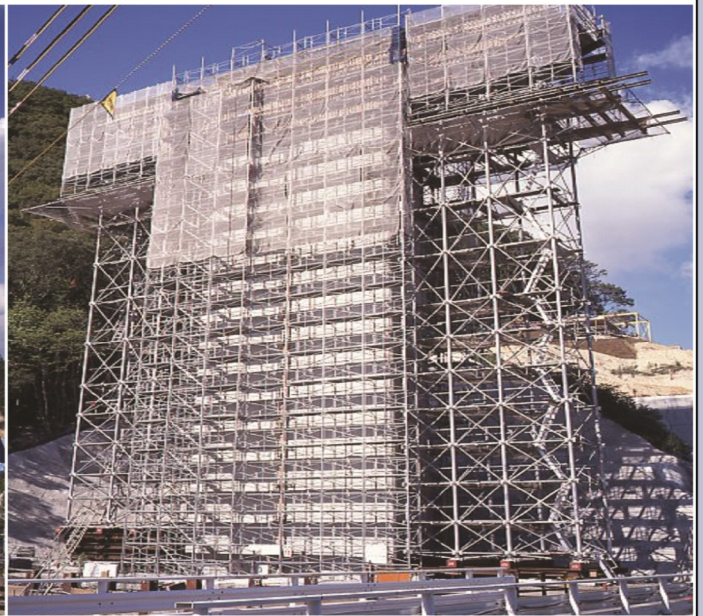
## 架設構台・棧橋 Temporary Deck & Pier

## 橋脚柱頭部 Pier Head

第二京阪自動車道 大阪府枚方市東倉治地区 門型橋脚受け部の高さ: 12m



阪神高速道路 7号北神戸線 兵庫県神戸市北区山田町谷上地区 張出し橋脚部の高さ: 30m



中国横断自動車道 姫路鳥取線 兵庫県相州市矢野町榊地区 ワーゲン柱頭部支保工高: 33m



## 橋脚柱頭部 Pier Head

## 現場打ち上部工 Cast in place Concrete Viaduct

第二東名 静岡県御殿場市大野原 幅員:17m 下床高:8m~20m



米子自動車道 中原高架橋 岡山県真庭市中原地区  
橋長:316m (橋軸方向最大スパン:37m)下床高:15m(最高) 幅員:10m



↑下を交差する地道は国道181号(出雲街道)

第二東名自動車道 大津谷川橋 静岡県島田市大草地区 (最大橋軸方向スパン:52.5m 最大下床高:25m)



## 現場打ち上部工 Cast in place Concrete Viaduct

# 鋼橋用ベント Metal Bridge's Vent



国道220号(佐多街道)牛根大橋 鹿児島県垂水市牛根麓地区 アーチ高:25m



第二京阪自動車道 大阪府門真市下馬伏地区 下床高:20m 幅員:20m



橋軸直角方向は、プレガーター(1B)



国道3号 黒崎BP 福岡県北九州市八幡西区皇后崎地区 幅員:10m 下床高:8m (押出架設工法)



# 鋼橋用ベント Metal Bridge's Vent

## アーチ橋・ $\pi$ 型ラーメン橋 Arch & $\pi$ framed Bridge

府道46号(茨木亀岡線) 大阪府茨木市大門寺地区 橋長:122m (アーチスパン:98m) 橋脚高:14m(アーチリブより)



県道31号(松帆淡路IC線)茶間川橋 兵庫県淡路市岩屋地区  
橋長:180.5m (アーチスパン:108m)  
橋脚高: 43m (アーチリブより)

\* 本撮影の直後に震源地のほぼ直下で発生した阪神淡路大地震では  
R&Qは十分に耐え、特に補修することなく工事を続行する事が出来た。

国道440号 永野川橋 高知県高岡郡梶原町永野地区



## アーチ橋・ $\pi$ 型ラーメン橋 Arch & $\pi$ framed Bridge

# 巨大構造物 Super Structure

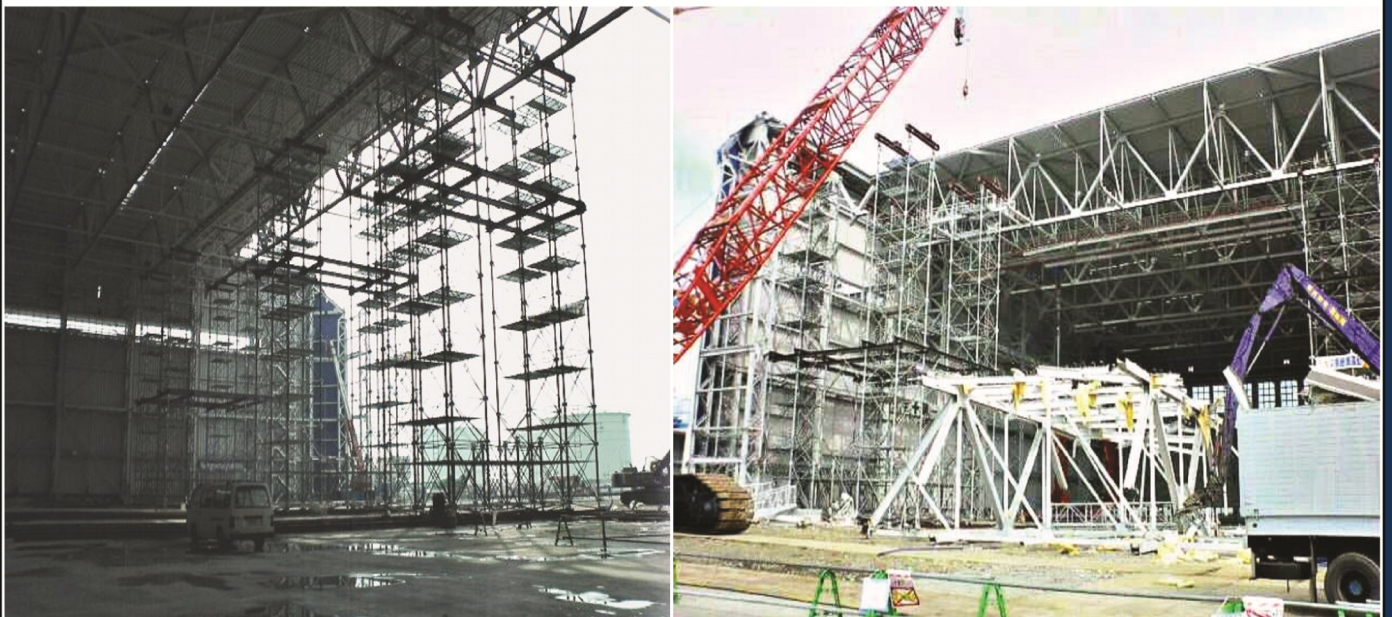
ナゴヤドーム 屋根鉄骨建方工事 愛知県名古屋市東区大幸南 仮組高さ:15m(最高)



但馬ドーム 兵庫県豊岡市日高町名色地区 受点の高さ:25m (最高)



航空機格納庫屋根解体工事 大阪府田尻町泉州空港南地区 受点の高さ:26m



# 巨大構造物 Super Structure

## 側径間 Side span of Cantilevered Bridge



## 側径間 Side span of Cantilevered Bridge

# ヒロセ技研株式会社

URL [http:// WWW.HIROSE-GIKEN.CO.JP](http://WWW.HIROSE-GIKEN.CO.JP)

営業・総務部門	大阪本社	☎542-0081	大阪府中央区南船場1-17-11 (上野ビル2・3F)
		TEL(06)6264-7370	FAX(06)6264-7233
	東京支店	☎135-0016	東京都江東区東陽2-2-4 (マニライフ・プレイス東陽町3F)
		TEL(03)5677-3266	FAX(03)5677-2036
営業・総務部門	名古屋支店	☎460-0003	名古屋市中区錦2-19-1 (名古屋鴻池ビルディング12F)
		TEL(052)209-6858	FAX(052)209-6859
	九州支店	☎812-0012	福岡市博多区博多駅中央街8-20 (第二博多相互ビル4F)
		TEL(092)434-1281	FAX(092)434-1284
工場部門	大阪工場	☎552-0013	大阪府港区福崎2-2-30
		TEL(06)6574-8971	FAX(06)6574-8980
	九州提携工場		熊本市植木町
	東京工場	☎270-1618	千葉県印西市つくりや台1-1
	TEL(0476)99-3666	FAX(0476)99-3667	
	北海道提携工場		苫小牧市あけぼの町